

Optimierter Eigenverbrauch EVO

Abrechnungsmodell für gemeinsamen Eigenverbrauch ohne Gemeinschaft

Beim Abrechnungsmodell EVO gehören die Endverbraucher keiner Gemeinschaft an und erhalten von der Thurwerke AG weiterhin die bekannte Abrechnung für den individuellen Elektrizitäts-Verbrauch. Der Produzent ist gegenüber der Thurwerke AG Geschäfts-/Ansprechpartner für die Abwicklung des Eigenverbrauchs. Er erhält neben der Vergütung für die ins Elektrizitätsnetz der Thurwerke AG eingespeiste Überschussproduktion eine zusätzliche Vergütung für die eigenverbraachte Elektrizität.

Der Eigenverbrauch wird als Differenz zwischen der Produktion der Photovoltaik-Anlage und der Rückspeisung ins Netz berechnet. Die Thurwerke AG vergütet den Eigenverbrauch zu den aktuellen Bezugskonditionen (Energie, Netz und Abgaben, aber ohne Grundpauschale der Endverbraucher).

Zur Förderung des Eigenverbrauchs werden minimale Pauschalen für Einrichtung, Messwesen und Abrechnung erhoben.

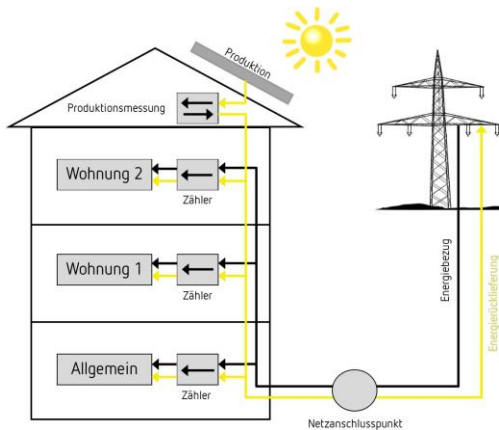
Vertrags - Voraussetzungen

- ein Netzanschlusspunkt
- Verbrauch am Ort der Produktion
- Verbraucher mit Basistarif

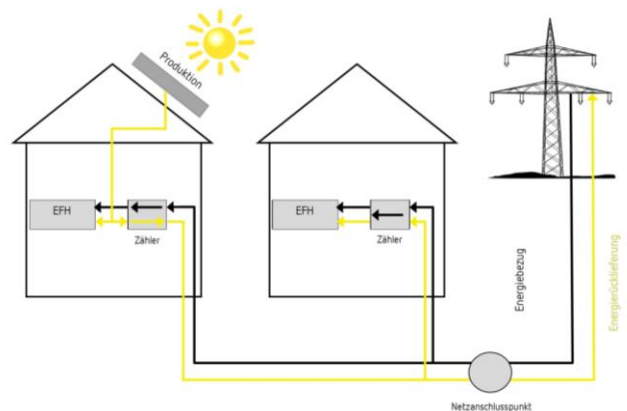


Optimierter Eigenverbrauch EVO

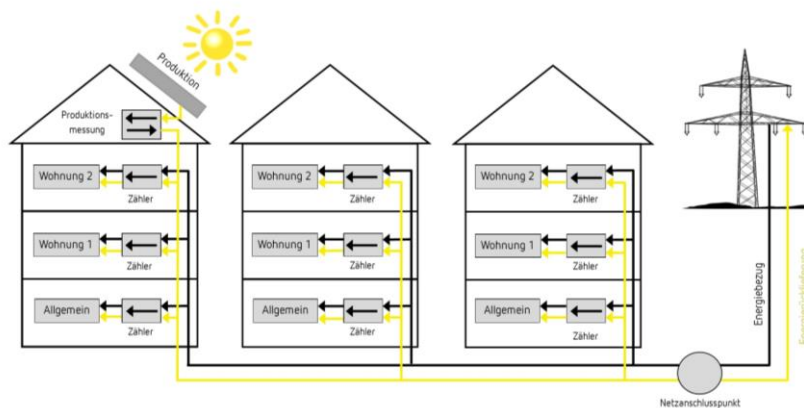
Wir übernehmen für Sie das Messwesen, die Administration und die Verrechnung



Mehrfamilienhaus



2 Einfamilienhäuser



Überbauung

Kontakt

- Thurwerke AG
- Herr Andreas Niedermann
- +41 71 987 15 10
- andreas.niedermann@thurwerke.ch